

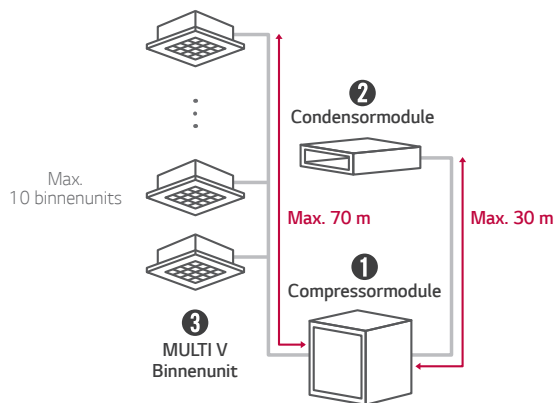
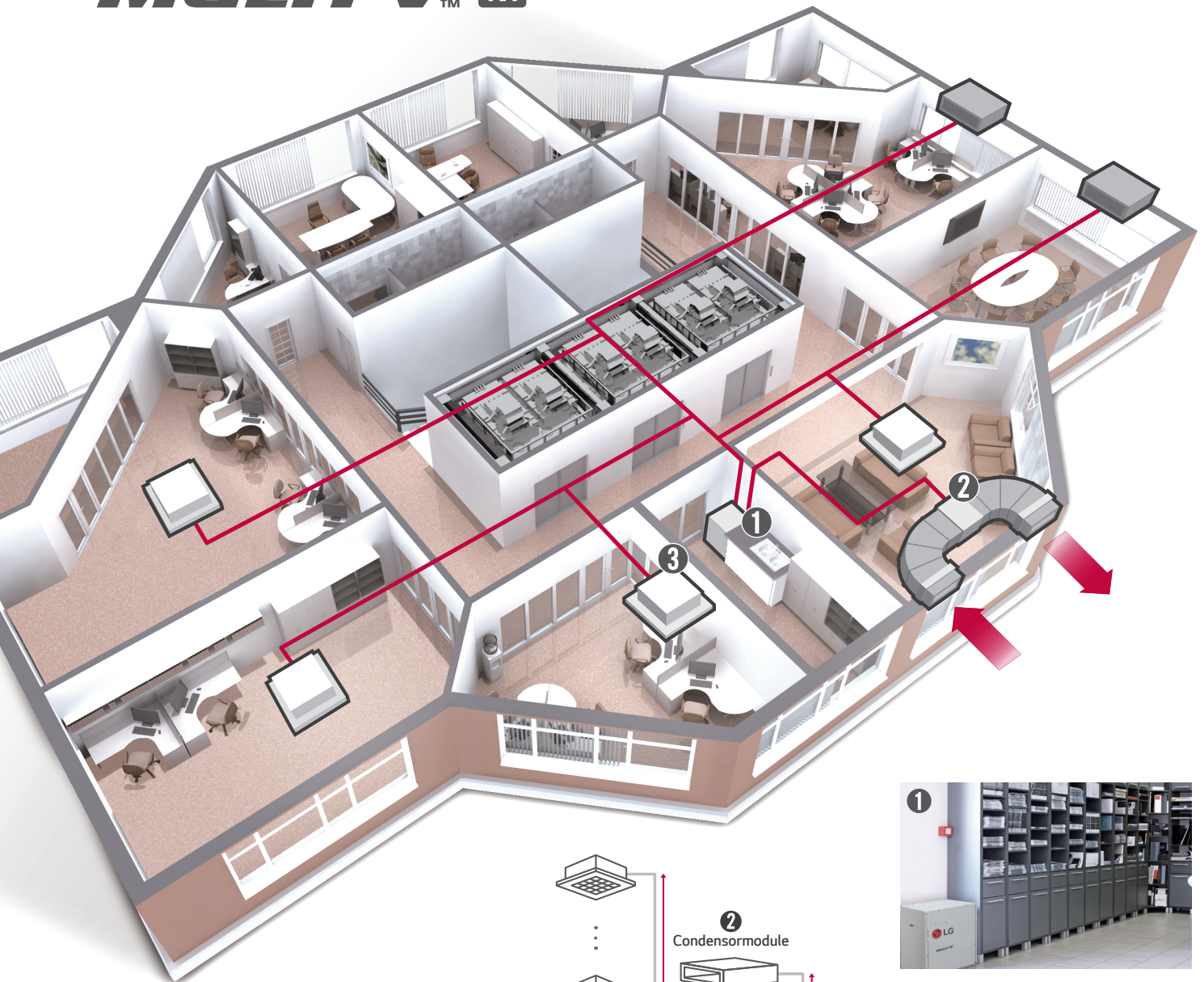
MULTI V™ **M**

Modular



De ideale oplossing voor projecten
waar een opstelling van de buitenunit een probleem vormt

Belangrijkste kenmerken van de **MULTI V™ M**



Installatie met hoge flexibiliteit

De condensormodule kan direct aangesloten worden op een ventilatierooster of via een ventilatiekanaal.

Laag geluidsniveau

Dankzij het lage geluidsniveau van de compressormodule kan deze binnen worden geïnstalleerd.

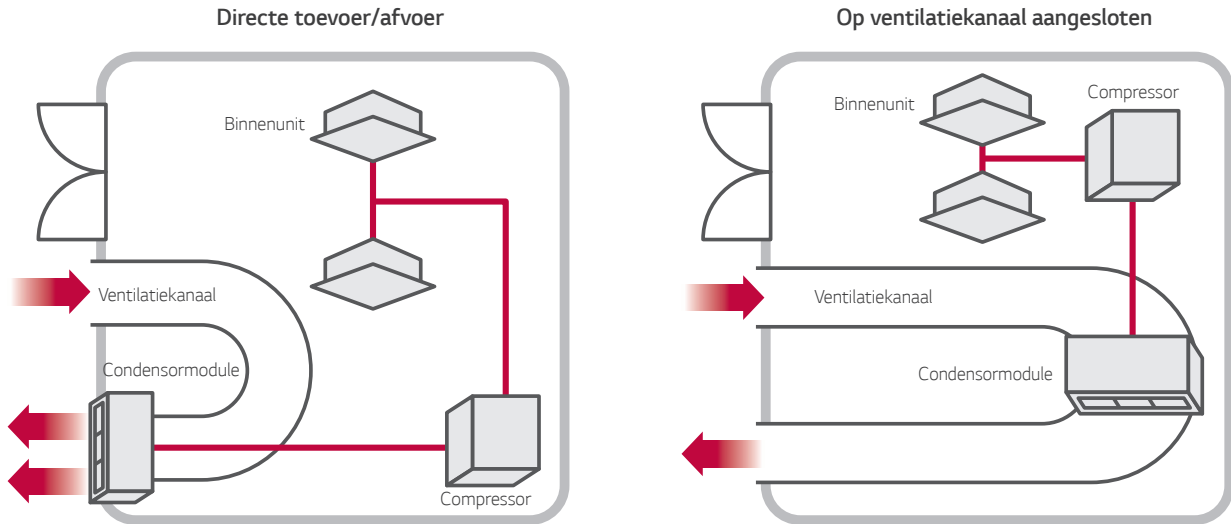
Verschillende combinaties van binnenunits & lange afstand tussen modules

- Er kunnen maximaal 10 binnenunits gekoppeld en afzonderlijk bediend worden.
- De maximale afstand tussen de compressormodule en de condensormodule is 30 m.
- De maximale afstand tussen de binnenmodule en de compressormodule is 70 m.

Installatie met hoge flexibiliteit

Buitenunit gesplitst tussen compressor- en condensormodule.

De split unit zorgt voor een veel flexibelere installatie. De compressormodule kan binnenshuis overal worden geïnstalleerd, bijvoorbeeld in een opslag of keuken. De condensormodule kan worden geïnstalleerd achter een verlaagd plafond bij zowel directe als op leiding gebaseerde toevoer/afvoer. De installatie kan flexibeler worden gemaakt door een hogere maximale externe statische druk.



Lichtere en kleinere units kunnen het installatieproces aanzienlijk vergemakkelijken.

Eenvoudig en flexibel te installeren

Eenvoudig en flexibel te installeren dankzij de instelbare hoge statische druk en het lagere gewicht.

Kleine afmetingen

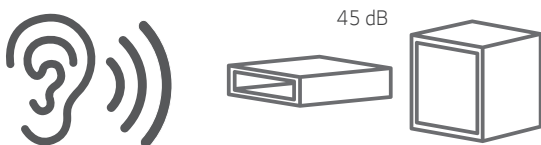
Door de kleine afmetingen kan een beschikbare ruimte optimaal gebruikt worden.

Voldoet aan de regelgeving

Voldoet aan de regelgeving met 3600 CMM afvoerlucht.

Laag geluidsniveau

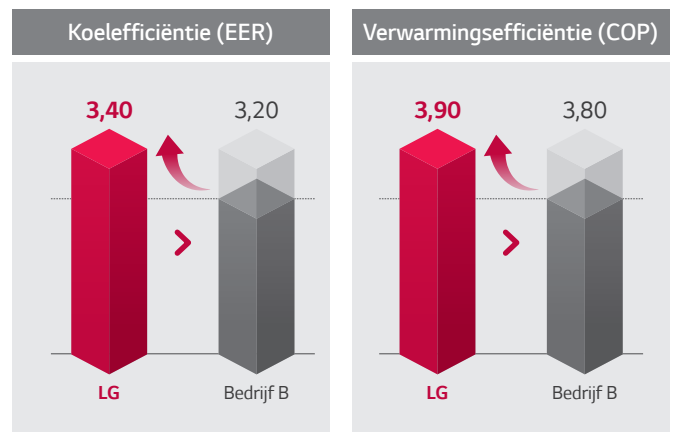
Het lage geluidsniveau van de compressormodule en condensormodule betekent dat buitenunits ook binnen geïnstalleerd en bediend kunnen worden.

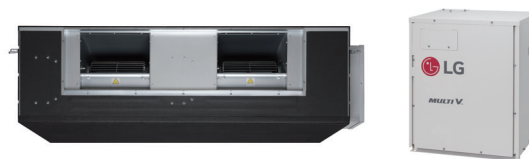


Ongekende efficiëntie

Hogere efficiëntie van wereldklasse leidt tot aanzienlijke energiebesparing.

De beste invertercompressor ter wereld, het optimale condensormodulecircuit en de slimme belastingsbesturing zorgen voor topprestaties vergeleken met andere merken.





※ Onderstaande specificaties kunnen worden herzien tot PDB wordt gedistribueerd.

Set			ARUN050LMSO	
Type			ARUN050LMCO	ARUN050GME0
HP			5	5
Naam model	Combinatie-unit		Compressormodule	Condensormodule
Capaciteit ¹⁾	Koelen (nominaal)	kW	14,0	-
		kcal/uur	12.000	-
	Verwarmen (nominaal)	kW	14,0	-
		kcal/uur	12.000	-
	Verwarmen (max.)	kW	16,0	-
		kcal/uur	13.800	-
Input (nominaal) ¹⁾	Koelen (nominaal)	kW	4,12	-
	Verwarmen (nominaal)	kW	3,59	-
	Verwarmen (max.)	kW	4,32	-
EER (gebaseerd op nominale capaciteit)			3,40	-
COP (gebaseerd op nominale capaciteit)			3,90	-
COP (gebaseerd op maximale capaciteit)			3,70	-
Vermogensfactor ⁷⁾	Nominaal	-	0,93	-
Kleur behuizing			Lichtgrijs	Gegalvaniseerde staalplaat
Condensormodule			-	Ocean Black Fin (extra brede lamellen)
Compressor	Type		Hermetische motor-compressor	-
	Zuigerverplaatsing	cm ³ /omw.	31,6	-
	Aantal omwentelingen	omw./min	3.600	-
	Motorvermogen	W	3.200	-
	Startsysteem		DC Inverter Starting	-
	Oliesoort		FVC68D (PVE)	-
	Hoeveelheid olie		1.000	-
Ventilator	Type		-	Sirocco ventilator
	Motorvermogen x aantal	W	-	400 x 2
	Luchtdebiet (hoog)	m ³ /min	-	60
		ft ³ /min	-	2.119
	Aandrijving		-	Direct
Uitlaat	Zijkant/Bovenkant	-	Zijkant	
Externe statische druk	Nominaal (fabrieksinstelling)	mmAq (Pa)	-	3 (29)
	Max.	mmAq (Pa)	-	16 (157)
Leidingaansluitingen	Vloeistof	mm (inch)	Ø 9,52 (3/8) - IDU	Ø 12,7 (1/2) - Comp.module
	Gas	mm (inch)	Ø 15,88 (5/8) - IDU	Ø 19,05 (3/4) - Comp. Module
Afmetingen (l x h x b)		mm	580 x 700 x 500	1.562 x 460 x 688
		inch	22-27/32 x 27-9/16 x 19-11/16	61-1/2 x 18-1/8 x 27-3/32
Nettogewicht		kg	77	87
		lbs	170	192
Geluidsniveau	Koelen	dB(A)	45	45
	Verwarmen	dB(A)	45	45
Beveiligingsvoorzieningen	Hogedrukbeveiliging	-	Hogedruksensor	-
	Compressor / Ventilator	-	Oververhittingsbeveiliging	Overbelastingsbeveiliging ventilator
	Inverter	-	Oververhittingsbeveiliging / kortsluitingsbeveiliging	-
Communicatiekabel		Aantal x mm ² (VCTF)	2C x 1,0 - 1,5	2C x 1,0 - 1,5
Koelmiddel	Naam koelmiddel		R410A	-
	Meegeleverde hoeveelheid	kg	2,0	-
		lbs	4,4	-
	t-CO ₂ eq		4,2	-
Bediening		-	Elektronische expansieklep	
Stroomtoevoer		V, Ø, Hz	380-415, 3, 50	220-250, 1, 50
Maximum aantal aansluitbare binneneenheden ³⁾			10	-

Opmerkingen:

- Eurovent testcondities: Het aangesloten type binneneenheid heeft uitsluitend in het plafond verborgen leidingen.
 - Raadpleeg het EUROVENT-certificeringsprogramma voor meer informatie over testcondities
 - Raadpleeg de EUROVENT-website voor testwaarden voor het type plafondcassette binnen.
- Prestaties zijn gebaseerd op de volgende condities:
 - Koelingstemperatuur: Binnen 27°C (80,6°F) DB / 19°C (66,2°F) WB - buiten 35°C (95°F) DB / 24°C (75,2°F) WB
 - Verwarmingstemperatuur: Binnen 20°C (68°F) DB / 15°C (59°F) WB - buiten 7°C (44,6°F) DB / 6°C (42,8°F) WB
 - Condensormodule - Compressormodule = 5 m
 - Compressormodule - Binneneenheid = 7,5 m
- De maximale combinatieverhouding is 130%.
- De kabelgrootte moet voldoen aan de lokale en nationale wet- en regelgeving.
- Vanwege ons innovatiebeleid is het mogelijk dat bepaalde specificaties zonder kennisgeving worden gewijzigd.
- Het geluidsniveau is gemeten in een echovrije kamer. Deze waarden kunnen tijdens functioneren door omgevingscondities worden verhoogd.
- De vermogensfactor kan minder dan ± 1% variëren naargelang de bedrijfsomstandigheden.
- Dit product bevat gefluoreerde broeikasgassen. (R410A, GWP (Global warming potential) = 2087,5)